



รายงานสถานการณ์ศัตรูมันสำปะหลัง

วันที่ ๖ มกราคม ๒๕๕๙

กลุ่มพยากรณ์และเตือนการระบาดของศัตรูพืช
กองส่งเสริมการอารักขาพืชและจัดการดินปุ๋ย

โทร. ๐ ๒๙๕๕ ๑๕๑๔ โทรสาร ๐ ๒๙๕๕ ๑๕๑๔

E-mail: Bio53@hotmail.com, doae_pmd@hotmail.com



๑.สถานการณ์ศัตรูมันสำปะหลัง

จากรายงานของสำนักงานเกษตรจังหวัด ๕๔ จังหวัด ณ วันที่ ๖ มกราคม ๒๕๕๙ พื้นที่มันสำปะหลังยืนต้น ๘,๙๙๘,๒๔๐ ไร่ พบการระบาดของศัตรูมันสำปะหลัง ๓ ชนิด คือ เพลี้ยแป้งมันสำปะหลัง ปัญหาโคนเน่า - หัวเน่ามันสำปะหลัง และไรแดง พื้นที่ระบาดรวม ๖,๔๑๓ ไร่ คิดเป็นร้อยละ ๐.๐๗ ของพื้นที่ยืนต้น

เพลี้ยแป้งมันสำปะหลัง *

พื้นที่การระบาดในสัปดาห์นี้ ๑๑๐ ไร่ การระบาดเพิ่มขึ้น ๔๓ ไร่ (สัปดาห์ที่ผ่านมา ๖๗ ไร่)พบการระบาดในพื้นที่จังหวัดระยอง และจังหวัดนครราชสีมา พบการระบาดในมันสำปะหลังอายุ ๑-๔ เดือน จำนวน ๕๐ ไร่ อายุ ๔-๘ เดือน จำนวน ๔๕ ไร่ และอายุมากกว่า ๘ เดือน จำนวน ๑๕ ไร่ คิดเป็นร้อยละ ๐.๐๐๑ ของพื้นที่ปลูก

ปัญหาโคนเน่า-หัวเน่ามันสำปะหลัง **

พื้นที่การระบาดในสัปดาห์นี้ ๖,๒๘๖ ไร่ การระบาดคงที่ พบการระบาดในพื้นที่ จังหวัดลพบุรี นครราชสีมา และจังหวัดชลบุรี ในระดับรุนแรง จำนวน ๕,๒๙๐ ไร่ และระดับไม่รุนแรง จำนวน ๙๙๖ ไร่ คิดเป็นร้อยละ ๐.๐๖๙ ของพื้นที่ปลูก

ไรแดง ***

พื้นที่การระบาดในสัปดาห์นี้ ๑๗ ไร่ การระบาดเพิ่มขึ้น ๑๔ ไร่ (สัปดาห์ที่ผ่านมา ๓ ไร่) พบการระบาดในพื้นที่ ๒ จังหวัด ได้แก่ อำเภอกัญญากรเจา จังหวัดกาญจนบุรี และอำเภอส่องดาว จังหวัดสกลนคร พบการระบาดในมันสำปะหลังอายุ ๑-๔ เดือน จำนวน ๑๔ ไร่ และอายุ ๔-๘ เดือน จำนวน ๓ ไร่ คิดเป็นร้อยละ ๐.๐๐๐๑ ของพื้นที่ปลูก

๒. การคาดการณ์

จากข้อมูลสภาพแวดล้อมจากสถานีตรวจวัด(Gistda) ห้วยบง อ.ด่านขุนทด จ.นครราชสีมา สถานีตรวจวัด(Gistda) ต.หนองขาม อ.แก่งคร้อ จ.ชัยภูมิ สถานีตรวจวัด(Gistda) ต.คำเจริญ อ.ตระการพืชผล จ.อุบลราชธานี สถานีตรวจวัด(Gistda) สถานีวิจัยแสงฝน จ.สระบุรี สถานีตรวจวัด(Gistda) ไร่มะขามชนิกา จ.เพชรบูรณ์ สถานีตรวจวัด(Gistda) ต.หนองแม่ไก่ อ.โพธิ์ทอง จ.อ่างทอง สถานีตรวจวัด(Gistda) ต.คลองวัว อ.เมือง จ.อ่างทอง และสถานีตรวจวัด(Gistda) ศูนย์ส่งเสริมและผลิตพันธุ์ข้าวชุมชน ต.หนองตะพาน อ.บ้านค่าย จ.ระยอง ย้อนหลัง ๗ วัน (๓๑ ธันวาคม ๒๕๕๘ - ๖ มกราคม ๒๕๕๙) และข้อมูลสภาพภูมิอากาศ จากกรมอุตุนิยมวิทยาช่วงวันที่ ๗ วัน (๖ - ๑๒ มกราคม ๒๕๕๙) ภาคตะวันออกเฉียงเหนือ อากาศหนาวเย็น โดยอุณหภูมิจะลดลงเล็กน้อย และมีฝนตกบางแห่ง อุณหภูมิเฉลี่ย ๘ - ๓๔ องศาเซลเซียส ภาคกลาง อากาศเย็นกับมีหมอกในตอนเช้า อุณหภูมิเฉลี่ย ๑๙ - ๓๔ องศาเซลเซียส ภาคตะวันออก อากาศเย็นกับมีหมอกในตอนเช้า อุณหภูมิเฉลี่ย ๒๐ - ๓๕ องศาเซลเซียส เนื่องจากเข้าสู่ฤดูหนาวสภาพอากาศแห้งแล้ง จึงเริ่มพบปัญหาการระบาดของเพลี้ยแป้งและไรแดงมันสำปะหลังเกษตรกรควรตรวจสอบแปลงปลูกเพื่อเป็นการเฝ้าระวังการระบาดอย่างต่อเนื่องโดยเฉพาะในพื้นที่ที่พบการระบาด ดำเนินการควบคุมทันทีเมื่อพบเพลี้ยแป้ง และไรแดงมันสำปะหลัง ส่วนปัญหาโคนเน่า - หัวเน่ามันสำปะหลัง ให้เฝ้าระวังในพื้นที่ที่มีน้ำท่วมขัง ดินระบายน้ำไม่ดี รวมทั้งพื้นที่ที่มีการเก็บเกี่ยวผลผลิต หากพบปัญหาโคนเน่า-หัวเน่ามันสำปะหลังแนะนำให้ใช้ไตรโคโรเดอร์มาควบคุม และเตรียมดินก่อนการเพาะปลูกในฤดูกาลใหม่

๓.ผลการดำเนินงาน

๓.๑ อบรมรณรงค์ควบคุมศัตรูมันสำปะหลังโดยวิธีผสมผสานในพื้นที่ระบาด

๓.๒ ปลอ่ยแตนเบียน *Anagyrus lopezi* แบบครอบคลุมพื้นที่โดย ศูนย์ส่งเสริมเทคโนโลยีการเกษตรด้านอารักขาพืช จังหวัดพิษณุโลก ๓,๐๐๐ ตัว และปลอ่ยตามพื้นที่ระบาด โดยมูลนิธิสถาบันพัฒนามันสำปะหลังแห่งประเทศไทย ๙,๕๐๐ ตัว (ในจังหวัดชัยภูมิ อุบลราชธานี กำแพงเพชร นครราชสีมา และจังหวัดกาญจนบุรี) รวมทั้งสิ้น ๑๒,๕๐๐ ตัว ควบคุมเพลี้ยแป้งสีชมพูในพื้นที่ ๑๒๕ ไร่

๓.๓ ปล่อยแมลงข้างปีกใส แบบครอบคลุมพื้นที่ โดยศูนย์ส่งเสริมเทคโนโลยีการเกษตรด้านอารักขาพืช จังหวัดชัยนาท ๘๐,๖๐๐ ตัว ศูนย์ส่งเสริมเทคโนโลยีการเกษตรด้านอารักขาพืช จังหวัดสุพรรณบุรี ๕๐๐ ตัว ศูนย์ส่งเสริมเทคโนโลยีการเกษตรด้านอารักขาพืช จังหวัดชลบุรี ๑๕๓,๘๐๐ ตัว ศูนย์ส่งเสริมเทคโนโลยีการเกษตรด้านอารักขาพืช จังหวัดขอนแก่น ๑๔๑,๓๗๓ ตัว และศูนย์ส่งเสริมเทคโนโลยีการเกษตรด้านอารักขาพืช จังหวัดพิษณุโลก ๑๔๔,๐๐๐ ตัว รวมทั้งสิ้น ๕๒๐,๒๗๓ ตัว ควบคุมเพลิงแบริ่งมันสำปะหลัง ในพื้นที่ ๕,๒๐๒.๗๓ ไร่

๓.๔ กองส่งเสริมการอารักขาพืชและจัดการดินปุ๋ย ได้จัดทำโครงการจุดเฝ้าระวังศัตรูพืช (แปลงติดตามสถานการณ์ศัตรูมันสำปะหลัง) ในพื้นที่ในพื้นที่ ๒๓ จังหวัด ได้แก่ นครราชสีมา ชัยภูมิ บุรีรัมย์ สุรินทร์ อุบลราชธานี ขอนแก่น กาฬสินธุ์ อุดรธานี เลย เพชรบูรณ์ กำแพงเพชร นครสวรรค์ อุทัยธานี ชัยนาท ลพบุรี กาญจนบุรี ชลบุรี ฉะเชิงเทรา สระแก้ว ปราจีนบุรี สุพรรณบุรี เชียงใหม่ และจังหวัดพิษณุโลก

๓.๕ สำนักงานเกษตรอำเภอโคกสำโรง จังหวัดลพบุรี ได้ลงตรวจสอบพื้นที่ระบาด พร้อมทั้งให้แนะนำให้เกษตรกรใช้เชื้อราไตรโคเดอร์มา ควบคุมปัญหาโคนเน่า-หัวเน่ามันสำปะหลัง ในพื้นที่ที่พบการระบาด

๔. แผนการดำเนินงาน

๔.๑ รมรงค์ใช้เชื้อราไตรโคเดอร์มา ควบคุมปัญหาโคนเน่า - หัวเน่ามันสำปะหลัง ในพื้นที่ที่พบการระบาด

๔.๒ แจกพื้นที่ปลูกล้มมันสำปะหลัง ๕๔ จังหวัด ประชาสัมพันธ์ให้เกษตรกรสำรวจพื้นที่ปัญหาโคนเน่า - หัวเน่ามันสำปะหลัง เตรียมการควบคุมให้ครอบคลุมพื้นที่

๔.๓ ให้ทุกจังหวัดดำเนินการตามมาตรการบริหารจัดการเพลิงแบริ่งมันสำปะหลัง ตามที่กรมส่งเสริมการเกษตรได้แจ้งเป็นทางการแล้ว

๔.๔ ศูนย์ส่งเสริมเทคโนโลยีการเกษตรด้านอารักขาพืช และมูลนิธิสถาบันพัฒนามันสำปะหลังแห่งประเทศไทย ปล่อยแตนเบียน *Anagyrus lopezi* และแมลงข้างปีกใส ในพื้นที่เฝ้าระวังอย่างต่อเนื่อง

หมายเหตุ * จังหวัดที่มีข้อมูลพื้นที่ปลูกล้มมันสำปะหลัง ๕๔ จังหวัด ๓,๓๒๘ ตำบล

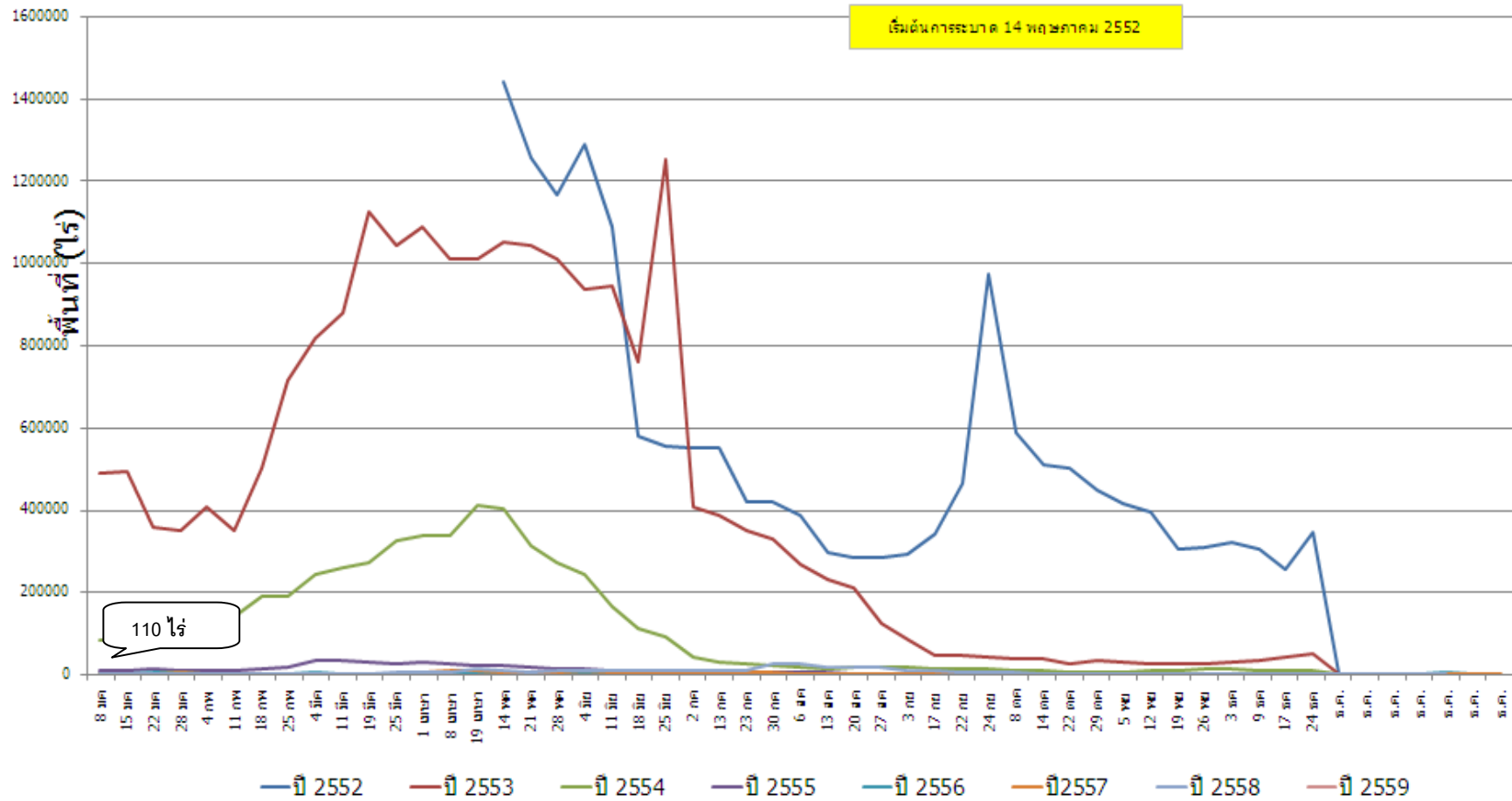
* จังหวัดที่รายงานข้อมูลสัปดาห์นี้ ๔๙ จังหวัด คิดเป็นร้อยละ ๙๐.๗๔ และจังหวัดที่ไม่รายงานข้อมูลสัปดาห์นี้ ๕ จังหวัด คิดเป็นร้อยละ ๙.๒๕
ตำบลที่รายงานข้อมูลสัปดาห์นี้ ๒,๐๓๒ ตำบล คิดเป็นร้อยละ ๖๑.๐๕ และตำบลที่ไม่รายงานข้อมูลสัปดาห์นี้ ๑,๒๙๖ ตำบล คิดเป็นร้อยละ ๓๘.๙๕

** จังหวัดที่รายงานข้อมูลสัปดาห์นี้ ๔๙ จังหวัด คิดเป็นร้อยละ ๙๐.๗๔ และจังหวัดที่ไม่รายงานข้อมูลสัปดาห์นี้ ๕ จังหวัด คิดเป็นร้อยละ ๙.๒๕
ตำบลที่รายงานข้อมูลสัปดาห์นี้ ๒,๐๔๗ ตำบล คิดเป็นร้อยละ ๖๑.๕๐ และตำบลที่ไม่รายงานข้อมูลสัปดาห์นี้ ๑,๒๘๑ ตำบล คิดเป็นร้อยละ ๓๘.๕๐

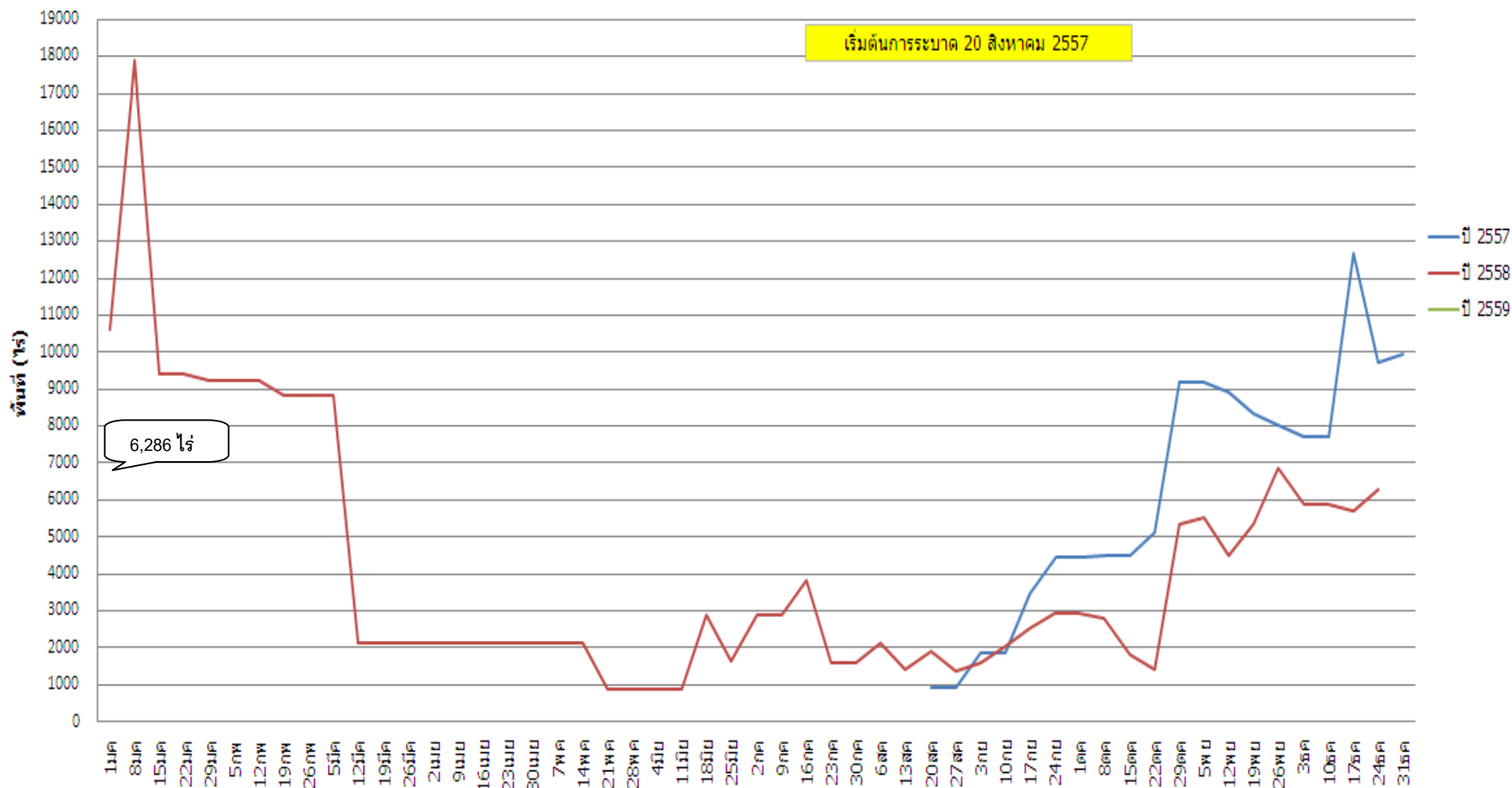
*** จังหวัดที่รายงานข้อมูลสัปดาห์นี้ ๔๙ จังหวัด คิดเป็นร้อยละ ๙๐.๗๔ และจังหวัดที่ไม่รายงานข้อมูลสัปดาห์นี้ ๕ จังหวัด คิดเป็นร้อยละ ๙.๒๕
ตำบลที่รายงานข้อมูลสัปดาห์นี้ ๒,๐๔๕ ตำบล คิดเป็นร้อยละ ๖๑.๔๔ และตำบลที่ไม่รายงานข้อมูลสัปดาห์นี้ ๑,๒๘๓ ตำบล คิดเป็นร้อยละ ๓๘.๕๕

รายละเอียดเพิ่มเติม ในรายงานสถานการณ์การระบาดของศัตรูพืช ทาง <http://www.doae.go.th> <http://www.ppsf.doae.go.th>

พื้นที่การระบาดเปลี่ยนแปลงมันสำปะหลัง ปี 2552 - 2559



พื้นที่การระบาดปัญหาโคนเนา-หัวเนา มันสำปะหลัง



พื้นที่การระบาดโรคแดงมันสำปะหลัง

